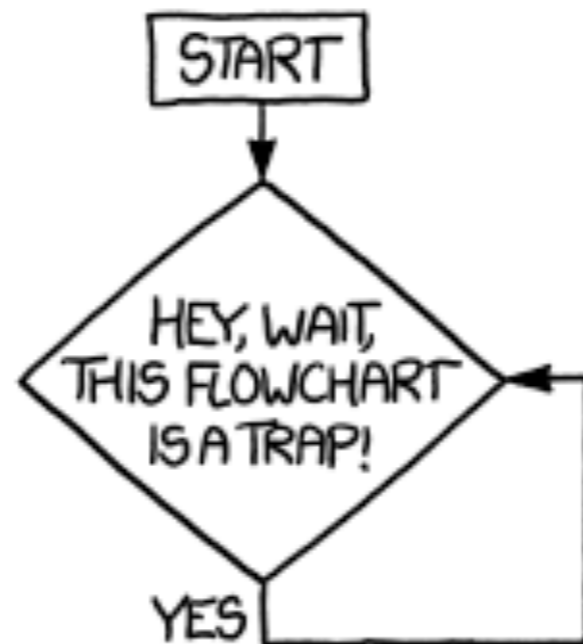


# Logistique



[xkcd.com](http://xkcd.com)

GIF-4105/7105 Photographie Algorithmique  
Jean-François Lalonde, Hiver 2017

# Évaluation

- Travaux Pratiques: 60%
  - “Crédits supplémentaires” pour points additionnels
  - Les étudiants gradués **doivent** faire certains crédits additionnels pour obtenir 100% (ou plus) des points
- Examen de mi-session: 20%
- Projet final: 20%
  - Les projets pour les étudiants gradués devront être plus “costauds”
  - Exemples:
    - 2014: [www.jflalonde.ca/cours/4105/h14/tps/results/project](http://www.jflalonde.ca/cours/4105/h14/tps/results/project)
    - 2015: [www.jflalonde.ca/cours/4105/h15/tps/results/projet](http://www.jflalonde.ca/cours/4105/h15/tps/results/projet)
    - 2016: [www.jflalonde.ca/cours/4105/h16/tps/results/projet](http://www.jflalonde.ca/cours/4105/h16/tps/results/projet)

# Détails sur les TPs

- Vous allez implémenter les algorithmes vous-même
  - Matlab suggéré mais pas obligatoire
  - Python fonctionne bien aussi
- Les rapports se feront sous forme de page web
- Beaucoup de travail!
- Peuvent requérir une machine performante
  - ça dépend un peu de votre implémentation...

# Détails sur les TPs

- Testez sur vos propres images!
  - Caméra avec mode “manuel”
  - Téléphones intelligents feront l’affaire pour *presque* tous les TPs
  - 5 caméras disponibles pour emprunts temporaires
- Date limite: jeudi 23h59
  - N’espérez pas des réponses instantanées à la dernière minute!

# Politique de retard pour les TPs

- 10% de pénalité par jour de retard
- au-delà de 3 jours de retard, note = 0.
- vous disposez de 3 jours de retard “gratuits” au total, utilisables quand vous voulez
  - pour les TPs seulement!

# Équipe

## **Professeur**

Jean-François Lalonde  
[jflalonde@gel.ulaval.ca](mailto:jflalonde@gel.ulaval.ca)  
PLT-1138E

## **Dépanneur**

Maxime Tremblay  
[maxime.tremblay.17@ulaval.ca](mailto:maxime.tremblay.17@ulaval.ca)

# Disponibilités (en personne)

- JF
  - 2 heures par semaine, PLT-1138E
- Maxime
  - 2 heures par semaine (à confirmer)
- Inscrivez vos préférences sur le doodle suivant:
  - <http://doodle.com/poll/aksyi9quxeywn4a5>

# Forum

- Nous utiliserons Piazza
  - [piazza.com/ulaval.ca/winter2017/gif41057105/home](https://piazza.com/ulaval.ca/winter2017/gif41057105/home)
  - vous aurez besoin d'un compte (gratuit)
  - comme les forums sur le portail des cours, mais en mieux



# Questions & discussions

- Pour toute question *personnelle*
  - ex: “mon chien a mangé ma grand-mère qui a mangé mon TP!”
  - Courriel: [jflalonde@gel.ulaval.ca](mailto:jflalonde@gel.ulaval.ca)
- Pour toute autre question/discussion sur le cours
  - ex: “pour le TP3, est-ce qu’on peut ...”
  - Piazza
  - Ma réponse si vous m’écrivez vos questions pas courriel:



# Intégrité

- Les TPs sont individuels.
- Vous pouvez:
  - discuter des TPs;
  - faire du « brainstorming » ensemble;
  - poser des questions sur Piazza, venir nous voir!
- Vous ne pouvez pas:
  - partager votre code.
  - regarder le code des autres.
  - regarder le code de votre ami qui a fait le cours l'an dernier.

# Politique de plagiat

## 1. Détection

- Très facile (pour nous) : mon ordinateur peut le faire en quelques secondes...

## 2. Dénonciation

- Très plate (pour vous) : lettre à la Commissaire aux études, règlement disciplinaire, etc. etc.



 UNIVERSITÉ  
LAVAL  
Faculté des sciences et de génie

Le 28 mars 2016 PAR COURRIEL SEULEMENT

Université Laval

**OBJET : Dénonciation pour plagiat dans le cours *GIF-1001 Ordinateurs : structure et applications* (session H-2016)**

Cher étudiant,

Par la présente, je vous informe qu'une **dénonciation pour plagiat** a été adressée à votre rencontre à la **Commissaire aux infractions relatives aux études**, Me Eve Chabot-Pettigrew qui communiquera avec vous pour que vous puissiez lui fournir votre version des faits.

En effet, le professeur responsable du cours *GIF-1001* (M. Jean-François Lalonde) a constaté que le contenu du travail pratique n° 4 que vous avez remis, que vous deviez faire individuellement et qui compte pour 3 % de l'évaluation finale est trop similaire à celui qui a été remis par un autre étudiant pour que ça ne puisse être que le simple fait du hasard.

Dans l'attente d'un avis écrit ou téléphonique de la part de la Commissaire, je vous invite à communiquer avec votre association étudiante qui pourra vous accompagner tout au long de ce processus disciplinaire.

Conformément à l'article 54 du *Règlement disciplinaire à l'intention des étudiants de l'Université Laval*, je me devais de vous tenir informé par lettre de la nature de la présente dénonciation en laissant à la Commissaire le soin de juger sur la base des faits rapportés ici et sur lesquels vous aurez l'occasion de vous expliquer lorsque celle-ci communiquera avec vous.

Je vous prie d'agréer, cher étudiant, mes salutations distinguées.

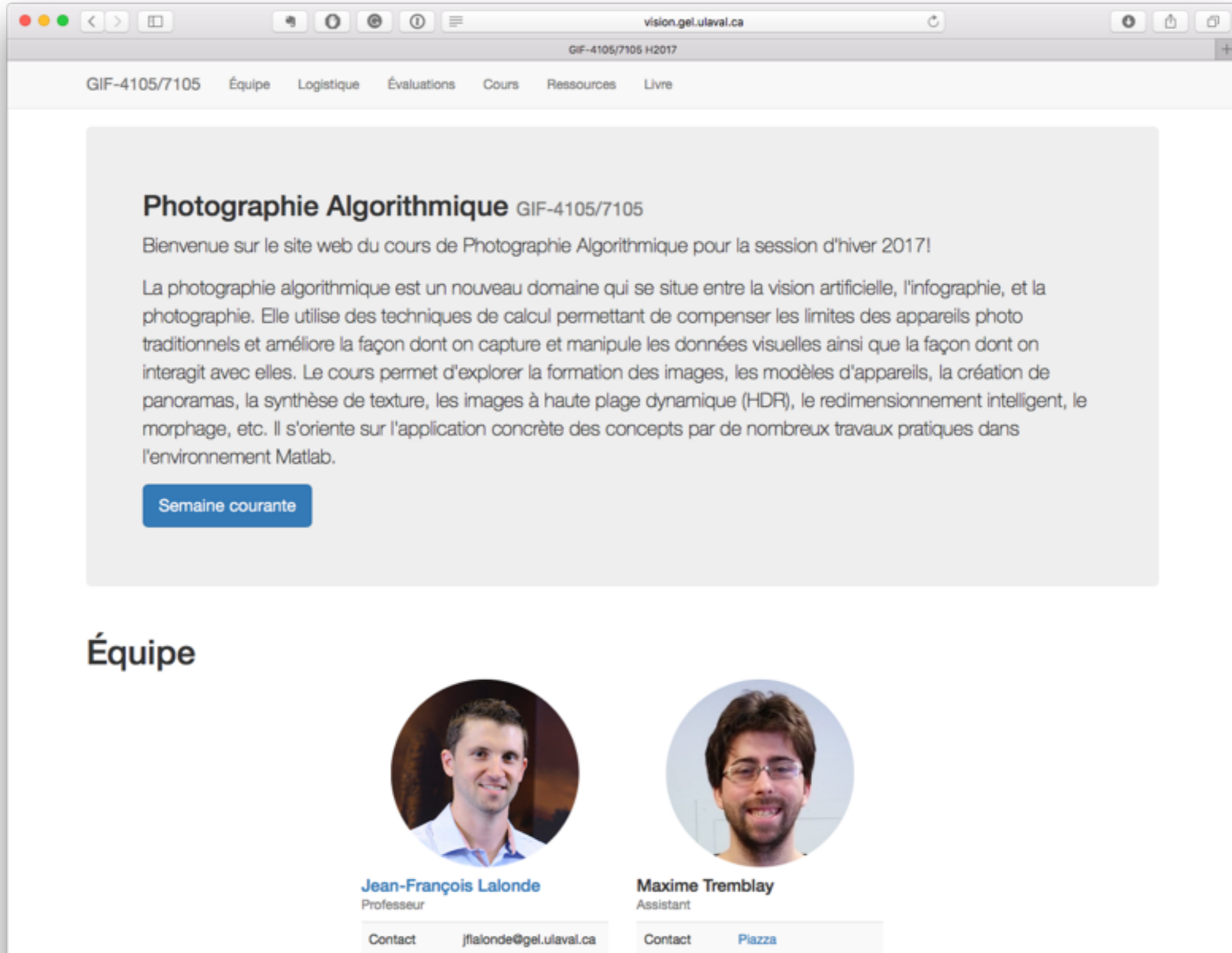
  
Nadir Belkhiter, ing.  
Vice doyen aux études

c.c. : M. Jean-François Lalonde, responsable du cours GIF-1001

Pavillon Alexandre-Vachon  
Québec (Québec) G1K 7P4  
CANADA (418) 656-2303  
Télécopieur : (418) 656-5902  
www.fhg.ulaval.ca

# Ressources: site web

[www.jflalonde.ca/cours/1001/h17](http://www.jflalonde.ca/cours/1001/h17)



The screenshot shows a web browser window with the address bar displaying 'vision.gel.ulaval.ca'. The page title is 'GIF-4105/7105 H2017'. The navigation menu includes 'GIF-4105/7105', 'Équipe', 'Logistique', 'Évaluations', 'Cours', 'Ressources', and 'Livre'. The main content area features a heading 'Photographie Algorithmique GIF-4105/7105' and a welcome message: 'Bienvenue sur le site web du cours de Photographie Algorithmique pour la session d'hiver 2017!'. Below this is a paragraph describing the course: 'La photographie algorithmique est un nouveau domaine qui se situe entre la vision artificielle, l'infographie, et la photographie. Elle utilise des techniques de calcul permettant de compenser les limites des appareils photo traditionnels et améliore la façon dont on capture et manipule les données visuelles ainsi que la façon dont on interagit avec elles. Le cours permet d'explorer la formation des images, les modèles d'appareils, la création de panoramas, la synthèse de texture, les images à haute plage dynamique (HDR), le redimensionnement intelligent, le morphage, etc. Il s'oriente sur l'application concrète des concepts par de nombreux travaux pratiques dans l'environnement Matlab.' A blue button labeled 'Semaine courante' is positioned below the text. The 'Équipe' section follows, featuring two circular profile pictures. The first is of Jean-François Lalonde, a professor, with contact information 'Contact jflalonde@gel.ulaval.ca'. The second is of Maxime Tremblay, an assistant, with contact information 'Contact Piazza'.

GIF-4105/7105 Équipe Logistique Évaluations Cours Ressources Livre


## Photographie Algorithmique GIF-4105/7105

Bienvenue sur le site web du cours de Photographie Algorithmique pour la session d'hiver 2017!


La photographie algorithmique est un nouveau domaine qui se situe entre la vision artificielle, l'infographie, et la photographie. Elle utilise des techniques de calcul permettant de compenser les limites des appareils photo traditionnels et améliore la façon dont on capture et manipule les données visuelles ainsi que la façon dont on interagit avec elles. Le cours permet d'explorer la formation des images, les modèles d'appareils, la création de panoramas, la synthèse de texture, les images à haute plage dynamique (HDR), le redimensionnement intelligent, le morphage, etc. Il s'oriente sur l'application concrète des concepts par de nombreux travaux pratiques dans l'environnement Matlab.

[Semaine courante](#)

## Équipe



**Jean-François Lalonde**  
Professeur  
Contact [jflalonde@gel.ulaval.ca](mailto:jflalonde@gel.ulaval.ca)



**Maxime Tremblay**  
Assistant  
Contact [Piazza](#)

# Ressources

- Livre (facultatif):
  - Szeliski, R. “Computer Vision: Algorithms and Applications”
  - Version électronique complète accessible à la bibliothèque (vous aurez besoin de votre IDUL/NIP)
- Piazza
- Comme toujours, Google est votre ami!

# J'attends vos suggestions!

jflalonde@gel.ulaval.ca  
PLT-1138E

**À votre tour!**