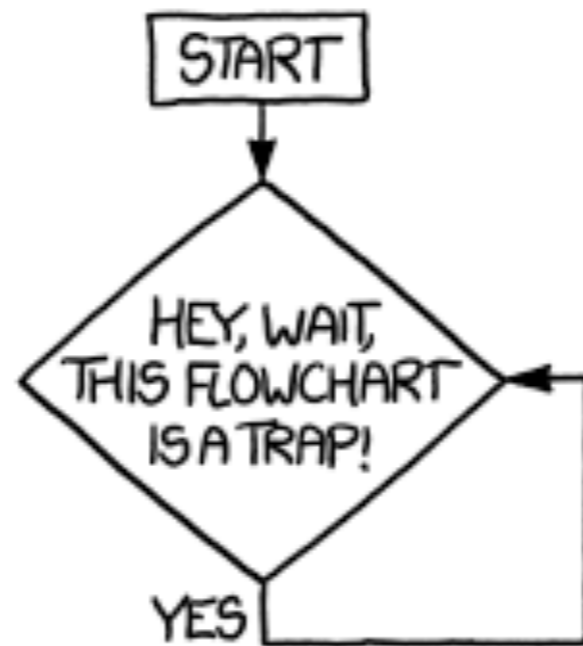


# Logistique



[xkcd.com](http://xkcd.com)

# Évaluation

- Travaux Pratiques: 60%
  - “Crédits supplémentaires” pour points additionnels
  - Les étudiants gradués **doivent** faire certains crédits additionnels pour obtenir 100% (ou plus) des points
- Examen de mi-session: 20%
- Projet final: 20%
  - Les projets pour les étudiants gradués devront être plus “costauds”
  - Exemples:
    - <http://vision.gel.ulaval.ca/~jflalonde/cours/4105/h14/tps/results/project/index.html>

# Détails sur les TPs

- Vous allez implémenter les algorithmes vous-même
  - Matlab suggéré mais pas obligatoire
- Les rapports se feront sous forme de page web
  - Vote pour déterminer le TP préféré
- Beaucoup de travail!
- Peuvent requérir une machine performante (ça dépend de votre implémentation)

# Détails sur les TPs

- Testez sur vos propres images!
  - Caméra avec mode “manuel”
  - Téléphones intelligents feront l'affaire pour *presque* tous les TPs
  - 5 caméras disponibles pour emprunts temporaires
- Date limite: dimanche 23h59
  - N'espérez pas des réponses instantanées la fin de semaine!

# Politique de retard pour les TPs

- 3 jours “gratuits” au total, utilisables quand vous voulez
  - pour les TPs seulement!
- Après, 10% de pénalité par jour de retard;
- Au-delà de 3 jours de retard, note = 0.

# Projet final

- À vous de jouer!
  - Implémenter un article publié dans SIGGRAPH
  - Essayer votre propre idée!

# Site web

<http://vision.gel.ulaval.ca/~jflalonde/cours/4105/h15/index.html>

# Questions & discussions

- Pour toute question personnelle
  - ex: “mon chien a mangé mon TP!”
  - Courriel: [jflalonde@gel.ulaval.ca](mailto:jflalonde@gel.ulaval.ca)
- Pour toute autre question/discussion sur le cours
  - ex: “dans la question 2 du TP3, ...”
  - Piazza: [piazza.com/ulaval.ca/winter2015/gif41057105/home](https://piazza.com/ulaval.ca/winter2015/gif41057105/home)



# Disponibilités

- 2 heures par semaine en personne
  - allez voter sur Piazza!

# Intégrité et plagiat

- Vous pouvez discuter les projets, mais le partage de code n'est pas autorisé.
- Ne regardez même pas le code des autres (même pour avoir de l'inspiration).
- Dans le doute, demandez nous!
- Créditez toute source d'inspiration.
- Si vous êtes pris, venez nous voir.

# Logistique

## **Professeur**

Jean-François Lalonde  
jflalonde@gel.ulaval.ca  
PLT-1138E

## **Dépanneur**

Maxime Tremblay  
maxime.tremblay.17@ulaval.ca  
PLT-1102E

# Obtenir de l'aide

- Disponibilités:
  - JF: <http://doodle.com/vz354zpg4ekfpte>
  - M: jeudi 13h30–14h30, vendredi 9h30–10h30, PLT-1102E
- Groupe de discussion:
  - Google Groups ou Facebook?
- Livre:
  - Szeliski, R. “Computer Vision: Algorithms and Applications”
  - Version préliminaire gratuite sur <http://szeliski.org/Book>

# Ressources

- Livre (facultatif):
  - Szeliski, R. “Computer Vision: Algorithms and Applications”
  - Version électronique complète [accessible à la bibliothèque](#)  
(vous aurez besoin de votre IDUL/NIP)
- [Piazza](#)
- Comme toujours, Google est votre ami!

J'attends votre feedback!

À votre tour